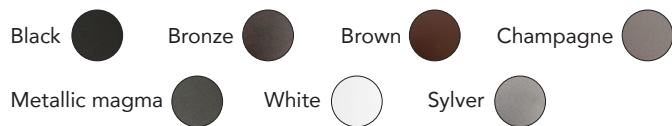


_T101P / PROYECTOR PAR20

Descripción

- _Cuerpo de aluminio maquinado con pintura electrostática
- _Lámpara PAR20 (no incluida)
- _Índice de Protección: IP65
- _Conexión: 120 V AC

Acabados



Montaje

Lugar de montaje	Piso
Tipo	Sobreponer

Eléctrico

Equipo de control necesario	No
Equipo de control incluido	No
Regulación	ON-OFF

Dimensión

Diámetro	Ø89
Altura	70 mm
Largo	184 mm

Peso

Neto	1.109 kg
------	----------

Luz

Adaptabilidad	Dirigible
Distribución de luz	Directa

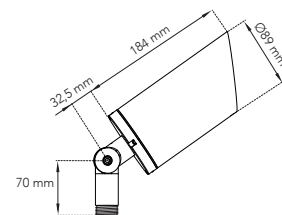
Descripción de la lámpara

Tipo de lámpara (no incluida)	PAR20
Potencia total	Según lámpara a colocar
Lastre de pérdida de potencia	0
Flujo luminoso de la fuente de luz	Según lámpara a colocar



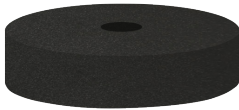
Configuración

Instalación	Equipo	Óptica	Control	Acabado
T101P	C	H	S	N
	C Cánope K Estaca	H Lámpara no incluida GU10 PAR20	S Sin óptica N ON-OFF	B Black Z Bronze O Brown C Champagne M Metallic m W White S Sylver



_T101P / PROYECTOR PAR20

_Accesorios disponibles no incluidos



_Cánope

Modelo: T141CC001-

Descripción: Cánope para Proyector micro, GU10, PAR20, PAR30



_Estaca

Modelo: T141CK001B

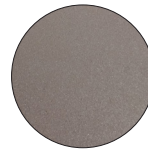
Descripción: Estaca de plástico para Proyector micro, GU10, PAR20, PAR30

_Acabados disponibles

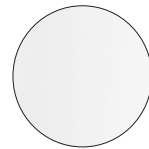
Black



Champagne



White



B Black

Z Bronze

O Brown

C Champagne

M Metallic magma

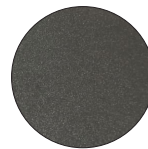
W White

S Sylver

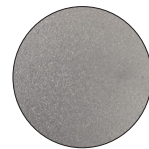
Bronze



Metallic magma



Sylver



Brown

