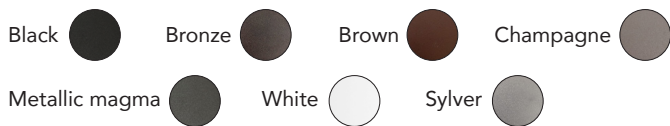


_T102P / PROYECTOR PAR30

Descripción

- _Cuerpo de aluminio maquinado con pintura electrostática
- _Lámpara PAR30 (no incluida)
- _Índice de Protección: IP65
- _Conexión: 120 V AC

Acabados



Montaje

Lugar de montaje: Piso / pasto
Tipo: Sobreponer

Eléctrico

Equipo de control necesario: No
Equipo de control incluido: No
Regulación: ON-OFF

Dimensión

Diámetro: Ø114
Altura: 70 mm
Largo: 224,5 mm

Peso

Neto: 1.521 kg

Luz

Adaptabilidad: Dirigible
Distribución de luz: Directa

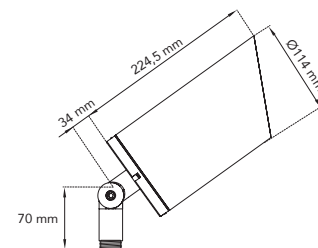
Descripción de la lámpara

Tipo de lámpara: PAR30
Potencia total: Según lámpara a colocar
Lastre de pérdida de potencia: 0
Flujo luminoso de la fuente de luz: Según lámpara a colocar



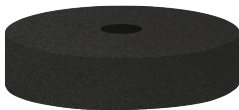
Configuración

Instalación	Equipo	Óptica	Control	Acabado
T102P	C	H	S	N
C Cánope K Estaca	H Lámpara no incluida PAR30	S Sin óptica	N ON-OFF	B Black Z Bronze O Brown C Champagne M Metallic m W White S Sylver



_T102P / PROYECTOR PAR30

_Accesorios disponibles no incluidos



_Cánope

Modelo: T141CC001-

Descripción: Cánope para Proyector micro, GU10, PAR20, PAR30



_Estaca

Modelo: T141CK001B

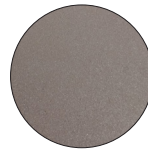
Descripción: Estaca de plástico para Proyector micro, GU10, PAR20, PAR30

_Acabados disponibles

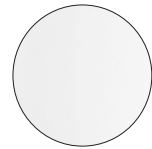
Black



Champagne



White



B Black

Z Bronze

O Brown

C Champagne

M Metallic magma

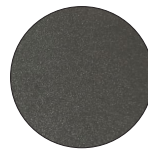
W White

S Sylver

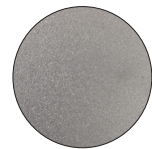
Bronze



Metallic magma



Sylver



Brown

