








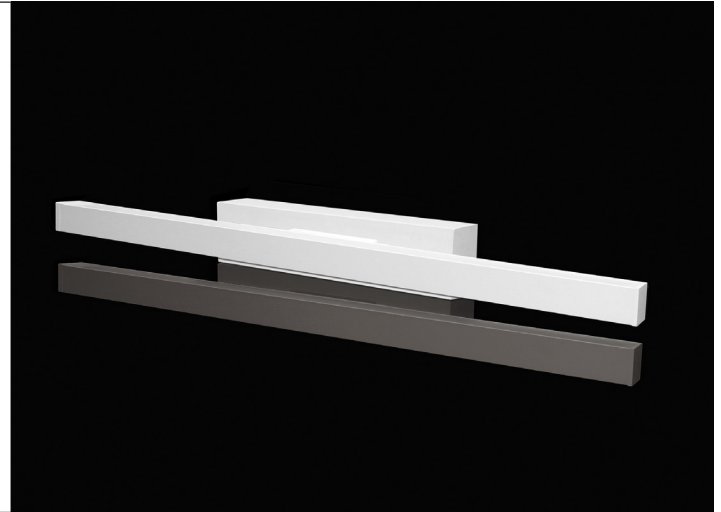
_T702RS / ZIGA GIRATORIA

Descripción

_Cuerpo extruido de aluminio con pintura electrostática
 _Difusor frosted
 _LED
 _Índice de Protección: IP40
 _Conexión ON-OFF / 0-10 V: 120-277 V AC
 _Conexión TRIAC: 120 V AC
 _Temperatura de Color Correlacionada Nominal TCC: 2700 K, 3000 K, 4000 K

Acabados

Black  Bronze  Brown  Champagne 
 Metallic magma  White  Sylver 



Montaje

Lugar de montaje Muro
 Tipo Sobreponer

Eléctrico

Equipo de control necesario Sí
 Equipo de control incluido No
 Regulación 0-10 V / ON-OFF / TRIAC

Dimensión

Longitud 520 mm
 Altura 52 mm
 Ancho 68,5 mm

Peso

Neto (sin driver) 0.350 kg

Luz

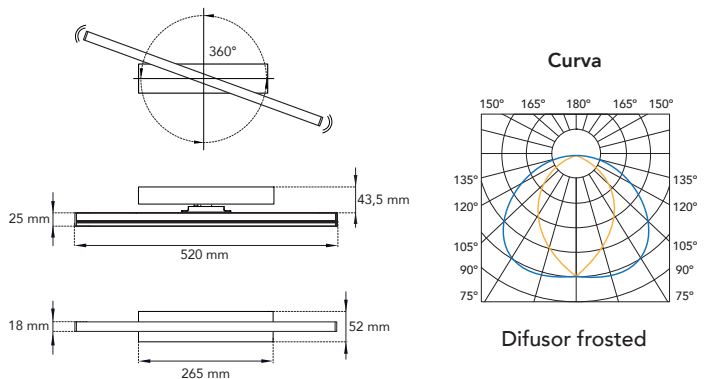
Adaptabilidad Giratorio 360°
 Distribución de luz Uplight / downlight
 FWHM / Ángulo de haz Difuso

Descripción de la lámpara

Tipo de lámpara LED
 Potencia total 20 W
 Lastre de pérdida de potencia 0
 Flujo luminoso total de la fuente de luz 2880 lm
 Índice de Reproducción Cromática ≥90

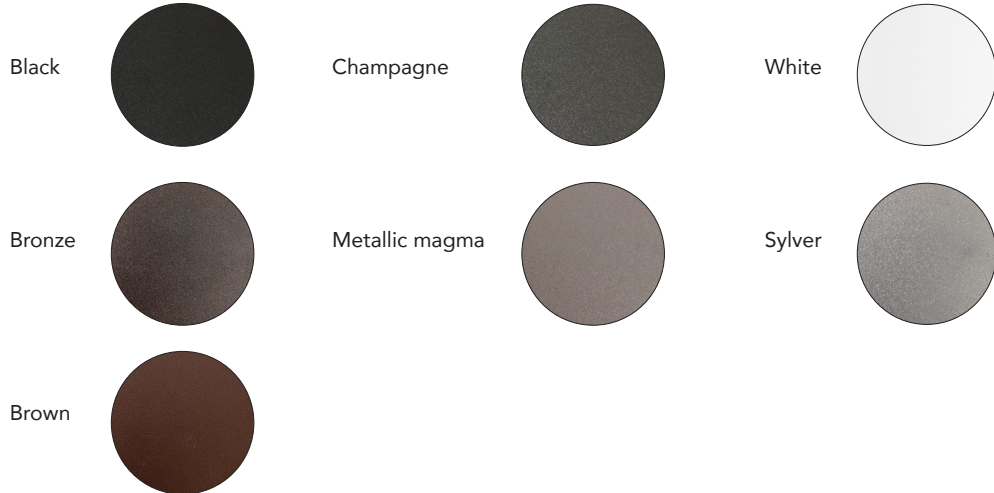
Configuración

	TCC	Óptica	Control	Acabado
T702RS	2	F	N	B
	2 2700 K 3 3000 K 4 4000 K	F Difusor frosted	A 0-10 V N ON-OFF T TRIAC	B Black Z Bronze O Brown C Champagne M Metallic magma W White S Sylver



_T702RS / ZIGA GIRATORIA

_Acabados disponibles



- B** Black
- Z** Bronze
- O** Brown
- C** Champagne
- M** Metallic magma
- W** White
- S** Sylver