








## \_T703RS / ZIGA PEDESTAL

### Descripción

\_Cuerpo extruido de aluminio con pintura electrostática  
 \_Difusor frosted  
 \_LED  
 \_Índice de Protección: IP40  
 \_Conexión ON-OFF / 0-10 V: 120-277 V AC  
 \_Conexión TRIAC: 120 V AC  
 \_Temperatura de Color Correlacionada Nominal TCC: 2700 K, 3000 K, 4000 K

### Acabados

Black  Bronze  Brown  Champagne   
 Metallic magma  White  Sylver 

### Montaje

Lugar de montaje Piso  
 Tipo Sobreponer

### Eléctrico

Equipo de control necesario Sí  
 Equipo de control incluido No  
 Regulación 0-10 V / ON-OFF / TRIAC

### Dimensión

Longitud 25 mm  
 Altura 1500 mm  
 Ancho 18 mm

### Peso

Neto (sin driver) 0.420 kg

### Luz

Adaptabilidad Fijo  
 Distribución de luz Indirecta  
 FWHM / Ángulo de haz Difuso

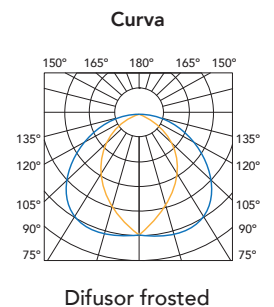
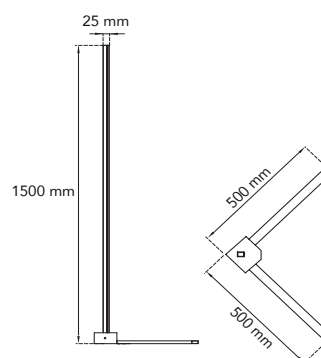
### Descripción de la lámpara

Tipo de lámpara LED  
 Potencia total 20 W  
 Lastre de pérdida de potencia 0  
 Flujo luminoso de la fuente de luz 2880 lm  
 Índice de Reproducción Cromática  $\geq 90$



### Configuración

	TCC	Óptica	Control	Acabado
<b>T703RS</b>	<b>2</b>	<b>F</b>	<b>N</b>	<b>B</b>
	<b>2</b> 2700 K <b>3</b> 3000 K <b>4</b> 4000 K	<b>F</b> Difusor frosted	<b>A</b> 0-10 V <b>N</b> ON-OFF <b>T</b> TRIAC	<b>B</b> Black <b>Z</b> Bronze <b>O</b> Brown <b>C</b> Champagne <b>M</b> Metallic magma <b>W</b> White <b>S</b> Sylver



---

## **\_T703RS / ZIGA PEDESTAL**

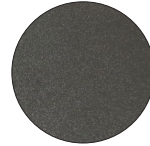
---

**\_Acabados disponibles**

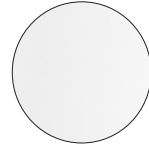
Black



Champagne



White



**B** Black

**Z** Bronze

**O** Brown

**C** Champagne

**M** Metallic magma

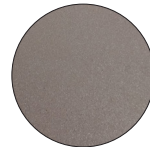
**W** White

**S** Sylver

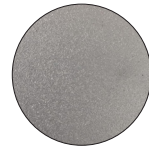
Bronze



Metallic magma



Sylver



Brown

