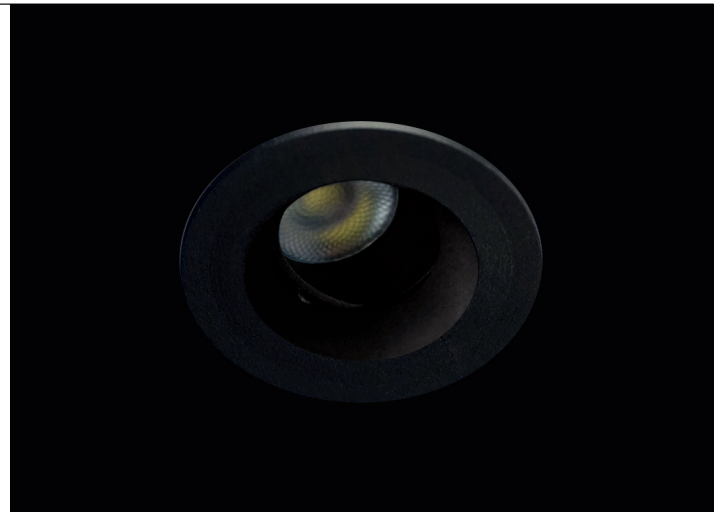


_T405CE / MICRO TRIM DIRIGIBLE CONFORT

Descripción

- _Cuerpo en inyección de aluminio acabado con pintura electrostática
- _Ópticas disponibles: Concentrada 11°, media 30°, difusa 60°
- _Un LED de alta potencia
- _Índice de Protección: IP40
- _Conexión: 120 V AC
- _Temperatura de Color Correlacionada Nominal TCC: 2700 K, 3000 K, 4000 K

_Acabados



Montaje

Lugar de montaje: Techo
Tipo: Empotrado

Eléctrico

Equipo de control necesario: Sí
Equipo de control incluido: No
Regulación: ON-OFF / TRIAC

Dimensión

Diámetro: 57 mm
Altura: 116,5 mm
Recorte: Ø44 mm
Min. profundidad empotrado: 116,5 mm

Peso

Neto (sin driver): 0.345 kg

Luz

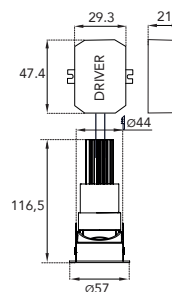
Adaptabilidad: Dirigible 30°
Distribución de luz: Directa
FWHM / Ángulo de haz: 11°, 30°, 60°

Descripción de la lámpara

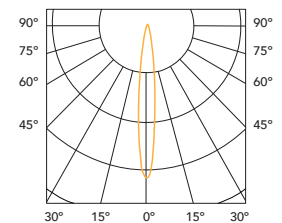
Tipo de lámpara: LED
Potencia total: 9 W
Lastre de pérdida de potencia: 0
Flujo luminoso total de la fuente de luz: 535 lm
Índice de Reproducción Cromática: ≥90

Configuración

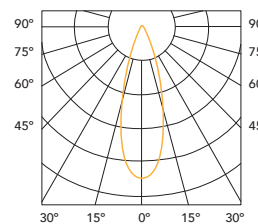
	TCC	Óptica	Control	Acabado
T405CE	2	D	N	B
	2 2700 K 3 3000 K 4 4000 K	C Concentrada 11° M Media 30° D Difusa 60°	N ON-OFF T TRIAC	B Black Z Bronze O Brown C Champagne M Metallic m W White S Sylver



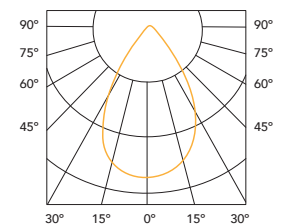
Ópticas



Concentrada 11°



Media 30°



Difusa 60°



T405CE / MICRO TRIM DIRIGIBLE CONFORT

Accesorios disponibles no incluidos



Louver

Modelo: T141WS001B

Descripción: Louver honeycomb black Nano/Micro



Filtros

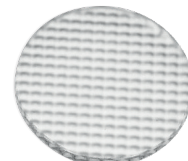
Modelo: T141CE020T

Descripción: Lente degradado Nano/Micro



Modelo: T141CE021T

Descripción: Lente elíptico Nano/Micro



Modelo: T141CE022T

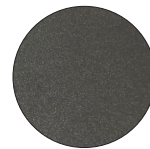
Descripción: Lente intenso Nano/Micro

Acabados disponibles

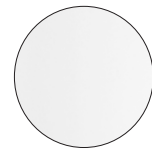
Black



Champagne



White



B Black

Z Bronze

O Brown

C Champagne

M Metallic magma

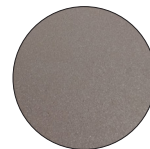
W White

S Sylver

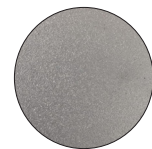
Bronze



Metallic magma



Sylver



Brown

