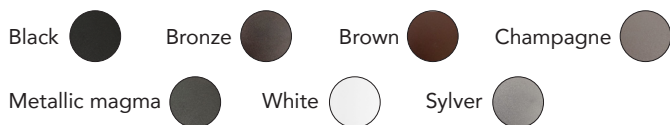


_T506CE / MAXI TRIM DIRIGIBLE CONFORT

Descripción

- _Cuerpo en inyección de aluminio acabado con pintura electrostática
- _Ópticas disponibles: Concentrada 20°, media 35°, difusa 60°
- _Un LED de alta potencia
- _Índice de Protección: IP40
- _Conexión ON-OFF / TRIAC: 120 V AC
- _Conexión 0-10 V: 120-277 V AC
- _Temperatura de Color Correlacionada Nominal TCC: 2700 K, 3000 K, 4000 K

_Acabados



Montaje

Lugar de montaje: Techo
 Tipo: Empotrado

Eléctrico

Equipo de control necesario: Sí
 Equipo de control incluido: No
 Regulación: 0-10 V / ON-OFF / TRIAC

Dimensión

Diámetro: 80 mm
 Altura: 82,6 mm
 Recorte: Ø 70 mm
 Min. profundidad empotrado: 82,6 mm

Peso

Neto (sin driver): 0.675 kg

Luz

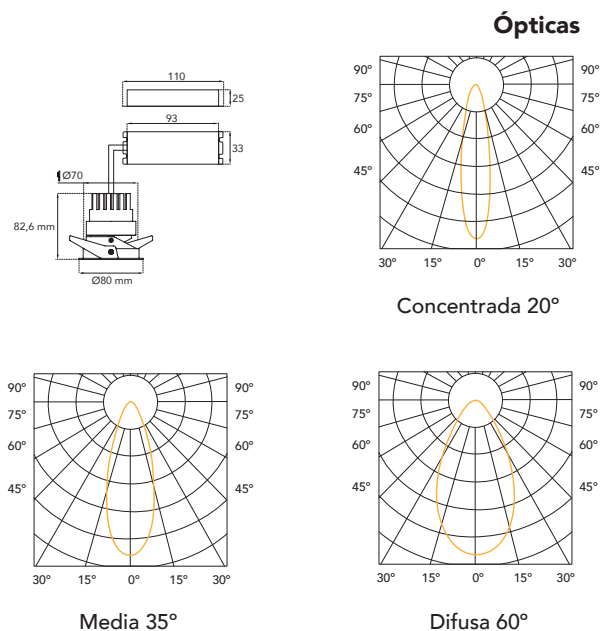
Adaptabilidad: Dirigible 30°
 Distribución de luz: Directa
 FWHM / Ángulo de haz: 20°, 35°, 60°

Descripción de la luminaria

Tipo de luminaria: LED
 Potencia total: 12 W
 Lastre de pérdida de potencia: 0
 Flujo luminoso total de la fuente de luz: 913 lm
 Índice de Reproducción Cromática: ≥90

Configuración

	TCC	Óptica	Control	Acabado
T506CE	2	D	N	B
	2 2700 K 3 3000 K 4 4000 K	C Concentrada 20° M Media 35° D Difusa 60°	A 0-10 V N ON-OFF T TRIAC	B Black Z Bronze O Brown C Champagne M Metallic m W White S Sylver



T506CE / MAXI TRIM DIRIGIBLE CONFORT

Accesorios disponibles no incluidos



Louver

Modelo: T141WS002B

Descripción: Louver honeycomb black Maxi



Filtros

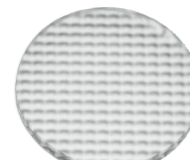
Modelo: T141CE030T

Descripción: Lente degradado Maxi



Modelo: T141CE031T

Descripción: Lente elíptico Maxi



Modelo: T141CE032T

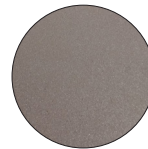
Descripción: Lente intenso Maxi

Acabados disponibles

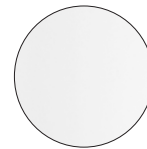
Black



Champagne



White



B Black

Z Bronze

O Brown

C Champagne

M Metallic magma

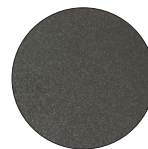
W White

S Sylver

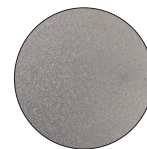
Bronze



Metallic magma



Sylver



Brown

