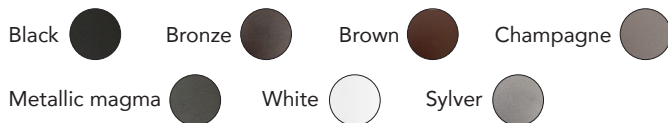


## \_T507CE / MAXI TRIM DIRIGIBLE EFICIENTE

### Descripción

- \_Cuerpo en inyección de aluminio acabado con pintura electrostática
- \_Ópticas disponibles: Concentrada 20°, media 35°, difusa 60°
- \_Un LED de alta potencia
- \_Índice de Protección: IP40
- \_Conexión ON-OFF / TRIAC: 120 V AC
- \_Conexión 0-10 V: 120-277 V AC
- \_Temperatura de Color Correlacionada Nominal TCC: 2700 K, 3000 K, 4000 K

### \_Acabados



### Montaje

Lugar de montaje: Techo  
 Tipo: Empotrado

### Eléctrico

Equipo de control necesario: Sí  
 Equipo de control incluido: No  
 Regulación: 0-10 V / ON-OFF / TRIAC

### Dimensión

Diámetro: 80 mm  
 Altura: 78,6 mm  
 Recorte: Ø 70 mm  
 Min. profundidad empotrado: 78,6 mm

### Peso

Neto (sin driver): 0.675 kg

### Luz

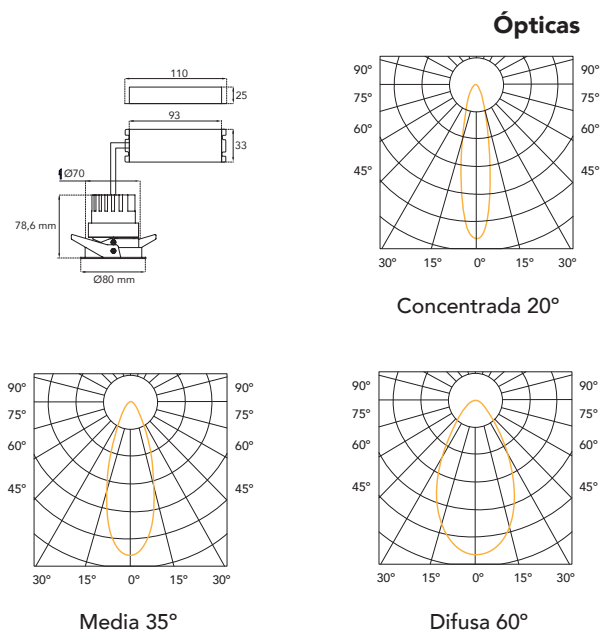
Adaptabilidad: Dirigible 30°  
 Distribución de luz: Directa  
 FWHM / Ángulo de haz: 20°, 35°, 60°

### Descripción de la luminaria

Tipo de luminaria: LED  
 Potencia total: 12 W  
 Lastre de pérdida de potencia: 0  
 Flujo luminoso total de la fuente de luz: 913 lm  
 Índice de Reproducción Cromática: ≥90

### Configuración

	TCC	Óptica	Control	Acabado
<b>T507CE</b>	<b>2</b>	<b>D</b>	<b>N</b>	<b>B</b>
	<b>2</b> 2700 K <b>3</b> 3000 K <b>4</b> 4000 K	<b>C</b> Concentrada 20° <b>M</b> Media 35° <b>D</b> Difusa 60°	<b>A</b> 0-10 V <b>N</b> ON-OFF <b>T</b> TRIAC	<b>B</b> Black <b>Z</b> Bronze <b>O</b> Brown <b>C</b> Champagne <b>M</b> Metallic m <b>W</b> White <b>S</b> Sylver



## T507CE / MAXI TRIM DIRIGIBLE EFICIENTE

Accesorios disponibles no incluidos



### Louver

Modelo: T141WS002B

Descripción: Louver honeycomb black Maxi



### Filtros

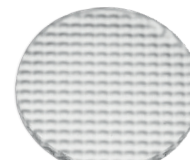
Modelo: T141CE030T

Descripción: Lente degradado Maxi



Modelo: T141CE031T

Descripción: Lente elíptico Maxi



Modelo: T141CE032T

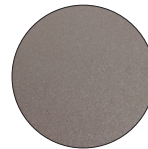
Descripción: Lente intenso Maxi

Acabados disponibles

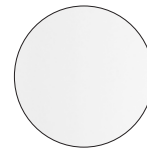
Black



Champagne



White



**B** Black

**Z** Bronze

**O** Brown

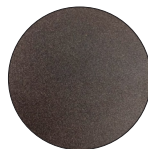
**C** Champagne

**M** Metallic magma

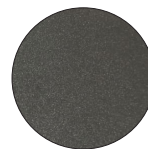
**W** White

**S** Sylver

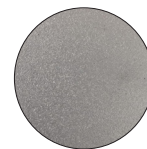
Bronze



Metallic magma



Sylver



Brown

