
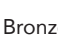






## \_T316CE / KITURO 0 TRIM DIRIGIBLE

### Descripción

\_Cuerpo en inyección de aluminio acabado con pintura electrostática  
 \_Ópticas disponibles: Super Concentrada 15°, Concentrada 24°, Media 36°, Difusa 50°  
 \_Un LED de alta potencia  
 \_Índice de Protección: IP20 / IP44  
 \_Conexión: 120-277 V AC  
 \_Temperatura de Color Correlacionada Nominal TCC:  
 2400 K, 2700 K, 3000 K, DIM TO WARM (1800 K-3000 K)

### \_Acabado cuerpo

Black  Bronze  Brown  Champagne 

Metallic magma  White  Sylver 

### \_Acabado reflector

Black  White 

### Montaje

Lugar de montaje Techo  
 Tipo Empotrado

### Eléctrico

Equipo de control necesario Sí  
 Equipo de control incluido No  
 Regulación disponible  / TRIAC / DIM TO WARM  
 Voltaje 120-277 V AC

### Dimensión

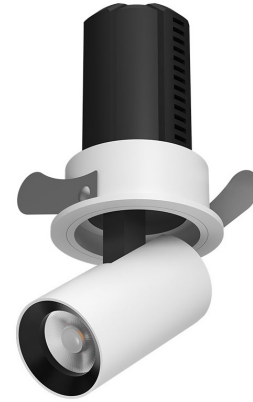
Ancho Ø61mm  
 Altura 93 mm  
 Recorte Ø55 mm

### Luz

Adaptabilidad Dirigible  
 Ángulo de inclinación disponible 30°  
 Rotación 350°  
 FWHM / Ángulo de haz 15°, 24°, 36°, 50°

### Descripción de la lámpara

Tipo de lámpara LED  
 Potencia total 5 W  
 Corriente eléctrica 0,04 A - 0,018 A  
 Eficiencia 80 lm/w ± 10%  
 Flujo luminoso LED 440 lm  
 Flujo luminoso Luminaria 424 lm  
 Índice de Reproducción Cromática ≥90  
 UGR 19

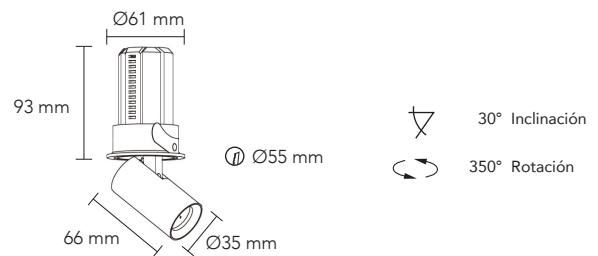


### Configuración

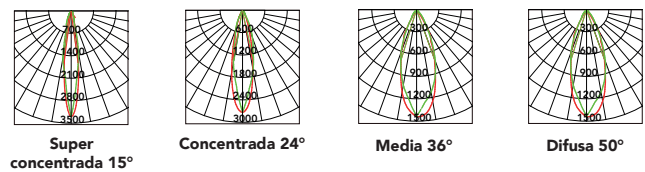
	TCC	Óptica	Control	Acabado cuerpo	Acabado reflector	Índice de Protección
<b>T316CE</b>	<b>3</b>	<b>M</b>	<b>D</b>	<b>B</b>	<b>B</b>	<b>4</b>
	1 2400 K 2 2700 K 3 3000 K W DIM TO WARM*	K Super Concentrada 15° C Concentrada 24° M Media 36° D Difusa 50°	D DALI 2 T TRIAC	B Black Z Bronze O Brown C Champagne M Metallic W White S Sylver	B Black W White	2 IP20 4 IP44

\*Disponible únicamente para ópticas 24°, 36° y 50°

### Dimensiones



### Curva fotométrica



## **\_T316CE / KITURO 0 TRIM DIRIGIBLE**

### **\_Accesorios disponibles no incluidos**



**T141WS008B**  
Louver honey comb



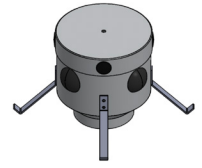
**T141CE008T**  
Lente difuso



**T141CE018T**  
Lente elíptico



**T141CE028T**  
Lente UV



**T141CE050A**  
Housing para empotrar  
en losa

### **\_Acabados disponibles**

- B** Black
- Z** Bronze
- O** Brown
- C** Champagne
- M** Metallic magma
- W** White
- S** Sylver

