
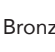




_T409CE / KITURO II TRIM WALL WASHER

Descripción

_Cuerpo en inyección de aluminio acabado con pintura electrostática
 _Reflector: Wall washer
 _Un LED de alta potencia
 _Índice de Protección: IP20 / IP44
 _Conexión: 120-277 V AC
 _Driver electrónico remoto incluido
 _Temperatura de Color Correlacionada Nominal TCC:
 2400 K, 2700 K, 3000 K y DIM TO WARM (1800 K-3000 K)

_Acabado cuerpo

Black  Bronze  Brown  Champagne 

Metallic magma  White  Sylver 

_Acabado reflector

Chrome Black  Chrome White 

Montaje

Lugar de montaje Techo
 Tipo Empotrado

Eléctrico

Equipo de control necesario Sí
 Equipo de control incluido No
 Regulación disponible  / TRIAC / DIM TO WARM
 Voltaje 120-277 V AC

Dimensión

Diámetro Ø62 mm
 Altura 82mm
 Recorte Ø55 mm
 Min. profundidad empotrado 82 mm

Luz

Adaptabilidad Fijo
 Distribución de luz Directa
 FWHM / Ángulo de haz Wall Washer

Descripción de la lámpara

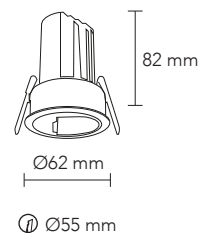
Tipo de lámpara LED
 Potencia total 8 W
 Corriente eléctrica 0,06A - 0,02 A
 Eficiencia 80 lm/w ± 10%
 Flujo luminoso LED 912 lm
 Flujo luminoso Luminaria 820 lm
 Índice de Reproducción Cromática ≥90
 UGR <19



Configuración

	TCC	Reflector	Control	Acabado cuerpo	Acabado reflector	Índice de Protección
T409CE	3	W	D	B	B	4
	1 2400 K 2 2700 K 3 3000 K W DIM TO WARM*	W Wall washer	D DALI 2 T TRIAC	B Black Z Bronze O Brown C Champagne M Metallic W White S Sylver	B Chrome Black W Chrome White	2 IP20 4 IP44

Dimensiones

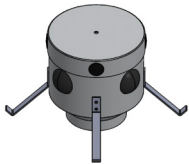


Curva fotométrica



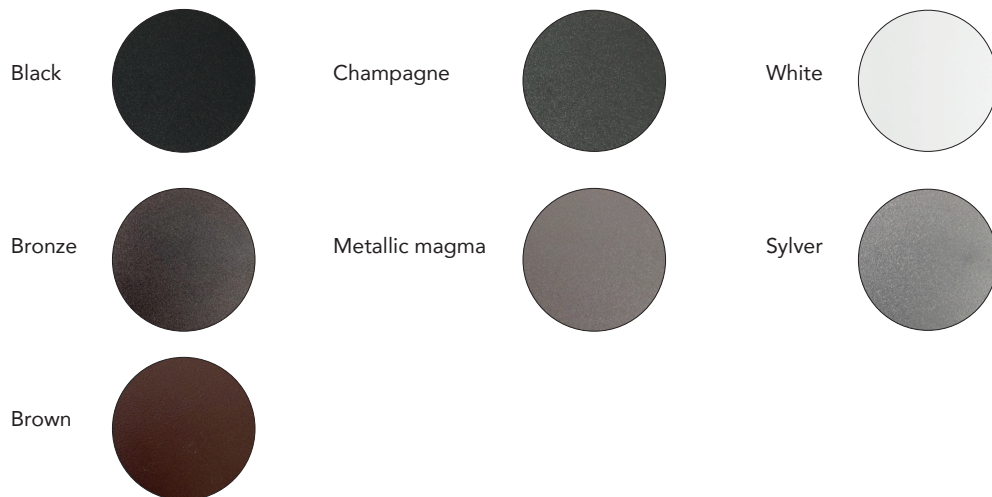
_T409CE / KITURO II TRIM WALL WASHER

_Accesorios disponibles no incluidos



T141CE050A
Housing empotrar

_Acabados disponibles



- B** Black
- Z** Bronze
- O** Brown
- C** Champagne
- M** Metallic magma
- W** White
- S** Sylver