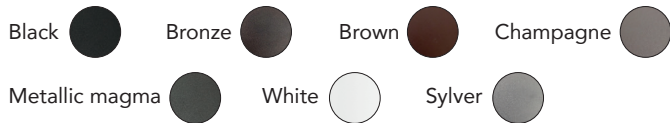


_T316CE / KITURO 0 TRIM DIRIGIBLE

Descripción

_Cuerpo en inyección de aluminio acabado con pintura electrostática
 _Ópticas disponibles: Concentrada 24°, Media 36°
 _Un LED de alta potencia
 _Índice de Protección: IP20 / IP44
 _Conexión: 120-277 V AC
 _Temperatura de Color Correlacionada Nominal TCC:
 2400 K, 2700 K, 3000 K, DIM TO WARM (1800 K-3000 K)

_Acabado cuerpo



_Acabado reflector



Montaje

Lugar de montaje: Techo
 Tipo: Empotrado

Eléctrico

Equipo de control necesario: Sí
 Equipo de control incluido: No
 Regulación disponible:  / TRIAC / DIM TO WARM ON-OFF

Dimensión

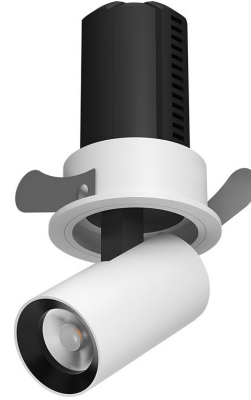
Ancho: Ø61mm
 Altura: 93 mm
 Recorte: Ø55 mm

Luz

Adaptabilidad: Dirigible
 Ángulo de inclinación disponible: 30°
 Rotación: 350°
 FWHM / Ángulo de haz: 24°, 36°

Descripción de la lámpara

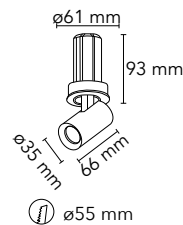
Tipo de lámpara: LED
 Potencia total: 5 W
 Corriente eléctrica: 0,04 A - 0,018 A
 Eficiencia: 80 lm/w ± 10%
 Flujo luminoso LED: 440 lm
 Flujo luminoso Luminaria: 424 lm
 Índice de Reproducción Cromática: ≥90
 UGR: 19



Configuración

| | TCC | Óptica | Control | Acabado cuerpo | Acabado reflector | Índice de Protección |
|---------------|--|----------------------------------|---------------------------------|--|--------------------|----------------------|
| T316CE | 3 | M | D | B | B | 4 |
| | 1 2400 K 2 2700 K 3 3000 K W DIM TO WARM* | C Concentrada 24° M Media 36° | D DALI 2 N ON-OFF T TRIAC | B Black Z Bronze O Brown C Champagne M Metallic m W White S Sylver | B Black W White | 2 IP20 4 IP44 |

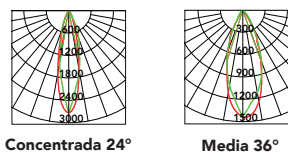
Dimensiones



 30° Inclinación

 350° Rotación

Curva fotométrica



Concentrada 24°

Media 36°



_T316CE / KITURO 0 TRIM DIRIGIBLE

_Accesorio disponible no incluido



T141WS008B
Louver honey comb

_Acabados disponibles

- B** Black
- Z** Bronze
- O** Brown
- C** Champagne
- M** Metallic magma
- W** White
- S** Sylver

